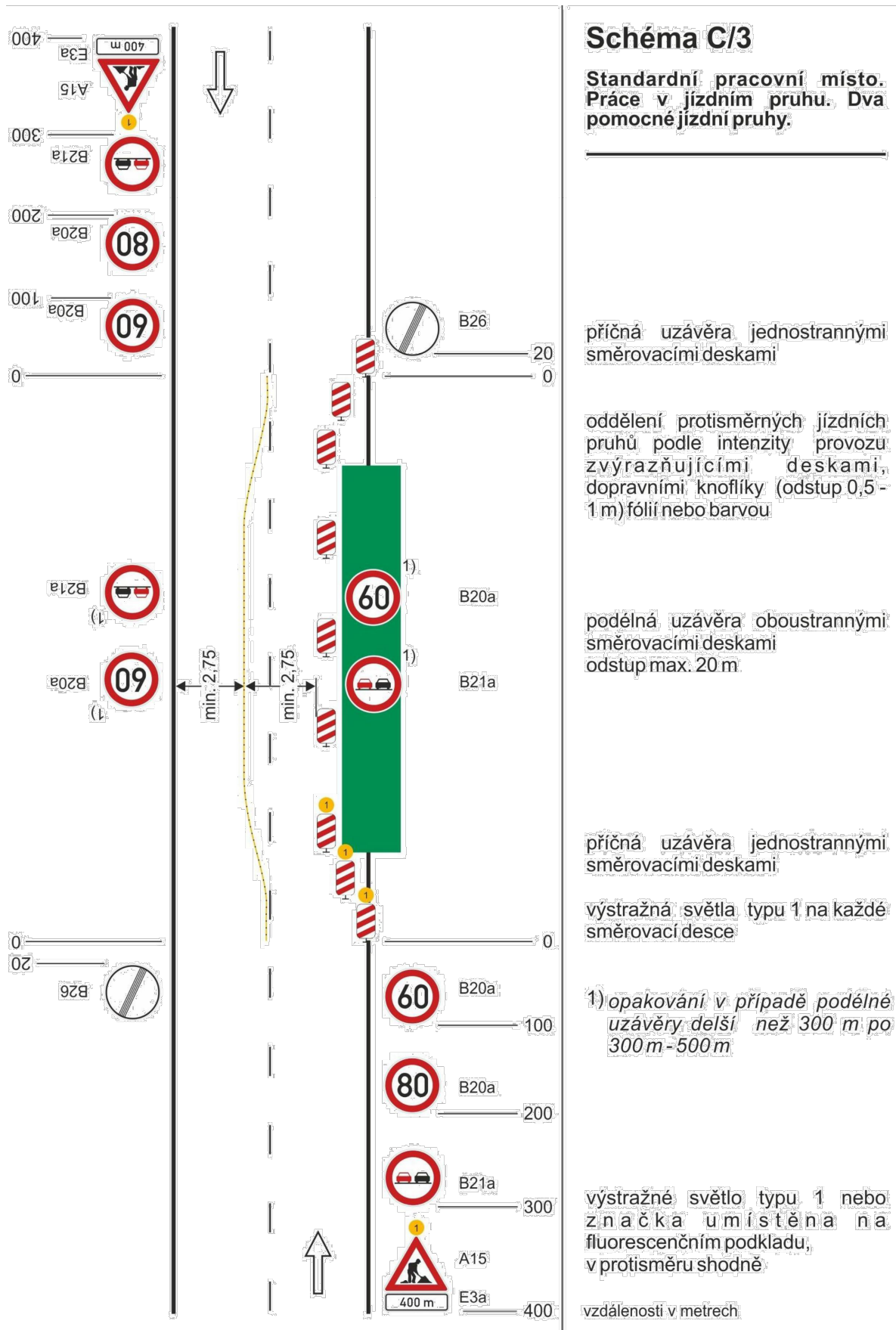


SCHÉMA PŘECHODNÉHO DOPRAVNÍHO ZNAČENÍ  
VZOROVÉ SCHÉMA PRO OZNAČENÍ PRACOVNÍHO MÍSTA C/3



SO 201 - LÁVKA PRO CYKLISTY A CHODCE  
D.1

PDPS

Souřadnicový systém: S - JTSK  
Výškový systém: Bpv

Hlavní inženýr projektu:	Ing. Jaromír RUŠAR		
Zodpovědný projektant:	Ing. Květoslav RUŠAR		
Vypracoval:	Ing. Petra STROUHALOVÁ		
Kontroloval:	Ing. Radoslav HOLÝ		
Kraj:	Jihomoravský	Datum:	02/2021
Zadavatel:	Město Hodonín	Formát:	A3
Název akce:	<b>Hodonín - přemostění silnice I/55 - lávka pro cyklisty a chodce</b> SO 201 - LÁVKA PRO CYKLISTY A CHODCE		Měřítko:
			Účel:
			Čís.zakáz.:
			Archivní čís.:
Název přílohy:	SCHÉMA PŘECHODNÉHO DOPRAVNÍHO ZNAČENÍ		Čís.soupravy:
			Čís. přílohy: